

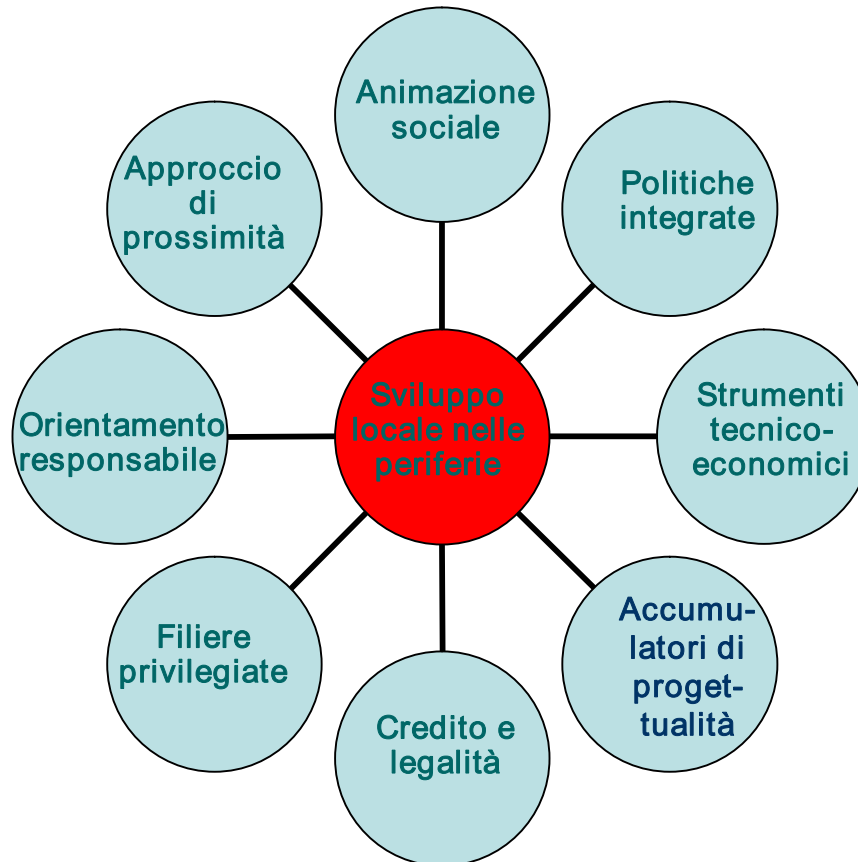


Autopromozione sociale

1. Una via innovativa allo sviluppo locale
2. Una legge nazionale (266/1997, art. 14)
3. Circa 75 milioni di euro in 7 anni



Autopromozione sociale





Autopromozione sociale

Agevolazioni alle imprese:

- 4500 progetti valutati dal 2000
- 800 progetti selezionati
- 450 progetti conclusi
- 3500 nuovi posti di lavoro previsti a regime



Autopromozione sociale

5 incubatori di impresa (75 imprese):

- Incipit (Corviale)
- InVerso (Imprese sociali)
- Play (Spettacolo)
- Start (Audiovisivo)
- OSS (Open source software)



Autopromozione sociale

- Orientamento alla responsabilità:
 - requisiti preferenziali per l'accesso alle agevolazioni;
 - strutture di servizio, informazione e formazione;
 - sensibilizzazione nei confronti dei cittadini;
 - lancio di progetti specifici;
- 15% di piccole imprese (tra le agevolate) che si impegnano a valutare l'impatto socio-ambientale della propria attività;



Autopromozione sociale

- Orientamento alla responsabilità:
 - promuovere una cultura di responsabilità socio-ambientale nelle piccole imprese;
 - ruolo guida per progetti sull'altra economia;



Altra economia

- Cosa si intende per *altra economia*?

Due risposte complementari

- ✓ Una cornice di riferimenti teorici (TAE)
- ✓ Un insieme di pratiche già esistenti (Giunta Comunale)



Altra economia

- I principi

[...] tutte le attività economiche che non perseguono le finalità del sistema economico di natura capitalistica e di ispirazione liberista o neo liberista. In particolare sono da essa rifiutati gli obiettivi di crescita, di sviluppo e di espansione illimitati, il perseguimento del profitto ad ogni costo, l'utilizzazione delle persone da parte dei meccanismi economici e nel solo interesse di altre persone, il mancato rispetto dei diritti umani, della natura e delle sue esigenze di riproduzione delle risorse [...]

Le relazioni tra persone e entità economiche all'interno dell'altra economia devono essere improntate a principi di **reciprocità, pariteticità, cooperazione e solidarietà**, in modo che le logiche economiche ne risultino mutate in profondità e i rapporti tra persone siano sempre prevalenti sulle logiche di produzione, di scambio e di uso delle risorse [...]

Dalla Carta dei principi elaborata dal Tavolo dell'Altra Economia



Altra economia

- Le pratiche

Commercio equo e solidale, finanza etica, agricoltura biologica, consumo critico, turismo responsabile, sistemi di informazione aperta come il software libero, consumo critico, energie rinnovabili, riuso e riciclo

Dalla delibera della Giunta Comunale n. 55 del 5/8/2004



Autopromozione sociale

- Iniziative sulla RSI e l'Altra economia:
 - InVerso, incubatore delle imprese sociali;
 - RespEt, centro per l'impresa etica e responsabile;
 - RomaResponsabile;
 - Città dell'altra economia e Cambieresti;
 - Master Sviluppo Locale e economia Solidale;



InVerso

Incubatore delle imprese sociali

- IL PRIMO INCUBATORE A ROMA DEDICATO ALLE IMPRESE SOCIALI
- UN AIUTO CONCRETO A CHI VUOLE AVVIARE O AMPLIARE UN ATTIVITA' NELL'ALTRA ECONOMIA

www.inversoroma.it



InVerso - La struttura

E' uno spazio di 1000 mq.

Spazi per imprese:

- 28 le postazioni lavorative arredate ed informatizzate, dotate di linea telefonica e collegamento ADSL

Spazi comuni:

- Reception
- 2 sale riunioni
- Aula formativa (max 30 posti)



InVerso - Che servizi offre?

- Assistenza tecnica alle iniziative di impresa sociale interessate a partecipare al bando;
- Segreteria organizzativa;
- Servizi logistici (postazioni lavorative dotate di attrezzature informatiche; spazi comuni: aula formativa e sale riunioni);
- Consulenza e accompagnamento in fase di start up;
- Consulenza personalizzata: legale, finanziaria, amministrativa, gestionale, organizzativa, progettuale, marketing sociale, qualità;
- Networking interno ed esterno;
- Seminari di cultura di impresa sociale;
- Assistenza nella localizzazione dell'attività al termine della permanenza nell'incubatore.

RespEt - Centro per l'impresa etica e responsabile

- Punto di riferimento sui temi della Responsabilità Sociale d'Impresa.
- Luogo di scambio permanente tra Pubblica Amministrazione, imprese e l'Altra economia sul tema della RSI.

www.respet.org

RespET

RespEt è gestito da:

- Avanzi;
- Banca Popolare Etica;
- CTM Altromercato;
- ICEA Istituto per la Certificazione Etica e Ambientale.

Collaborano alle attività di RespEt:

- Aiab, Cise, Linuxshell, Lunaria, Nuovi Equilibri, T.E.R.R.E

RespEt - Che servizi offre?

Per tutti

- Sportello informativo
- Conferenze annuali
- Studi ricerche
- Materiale informativo

Per le imprese

- Orientamento
- Consulenza di base
- Percorsi formativi e seminari di approfondimento

Per la pubblica amministrazione

- Assistenza per la redazione di bandi, capitolati e gare d'appalto
- Consulenza per acquisti verdi e sponsor etici
- Percorso formativo per dipendenti comunali

RespEt – Competenze professionali

- filiera del biologico;
- certificazione etica ed ambientale;
- commercio equo e solidale;
- finanza etica;
- rendicontazione sociale ed ambientale;
- risparmio energetico ed energie rinnovabili;
- software libero e open source.

RomaResponsabile

- Centro di Documentazione online;
- realizzato congiuntamente da A&T Ambiente e Territorio, Azienda speciale della Camera di Commercio di Roma e Autopromozione sociale;
- fornisce un'ampia e approfondita documentazione telematica sul tema della Responsabilità Sociale di Impresa e informazioni utili alla diffusione di una cultura di responsabilità sociale tra le imprese;

www.romaresponsabile.it



La Città dell'altra economia

Le fasi preliminari:

- ✓ Tavolo dell'Altra Economia (2002);
- ✓ Sito e Carta dei principi dell'Altra Economia (www.altraeconomiaroma.org);
- ✓ Festa dell'Altra Economia (dal 2004);
- ✓ Città dell'Altra Economia (prima bozza del progetto: 2003, inaugurazione settembre 2007).



La Città dell'altra economia

Il progetto

- ✓ Creare a Roma uno spazio permanente per l'altra economia: come vetrina e motore
- ✓ 3.500 mq interamente dedicati a questo mondo
- ✓ Un investimento sia su centro (dove si trova) sia su periferia (dove lavorano la maggioranza degli operatori) di Roma



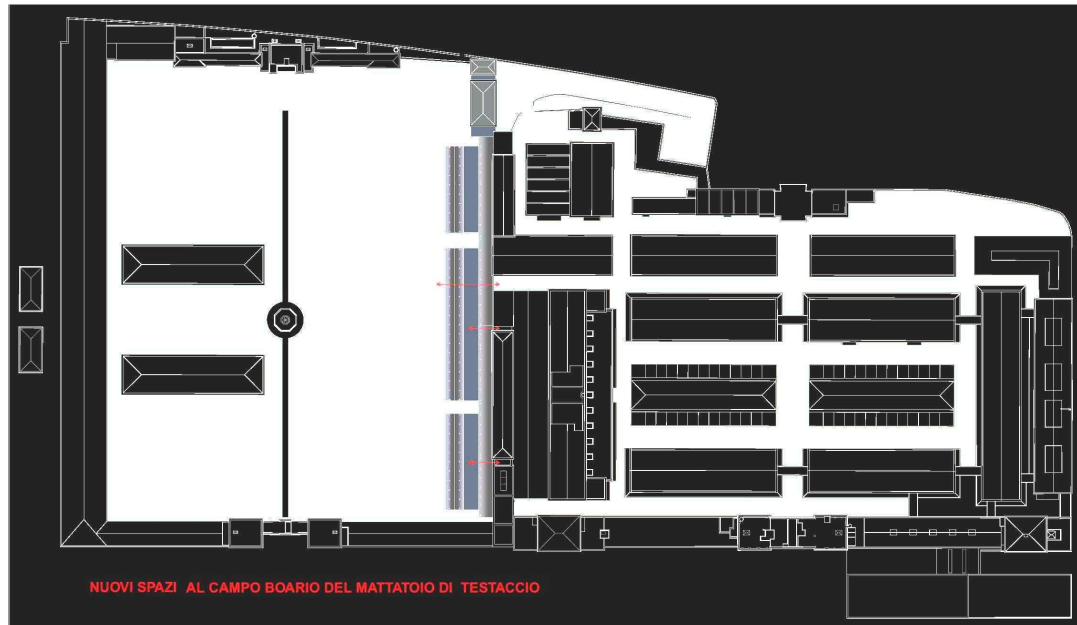
La Città dell'altra economia

La fase progettuale (2003-2007)

- ✓ Dal lavoro e dalle idee di più di 50 organizzazioni (confluite nel TAE)
- ✓ Dal dibattito costante tra loro e il Comune di Roma (un processo di 4 anni)
- ✓ Dalle risorse dell'Autopromozione sociale (5,5 mln €)

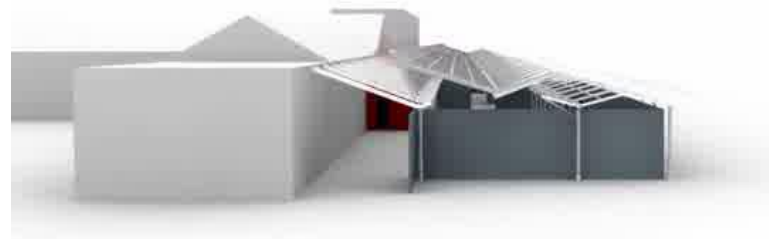
La Città dell'altra economia

- Il luogo – l'ex mattatoio di Testaccio



La Città dell'altra economia

- La bioarchitettura come principio
- Un intervento non invasivo (luogo storico) e centrato su sistemi passivi
- Valorizzazione delle strutture preesistenti





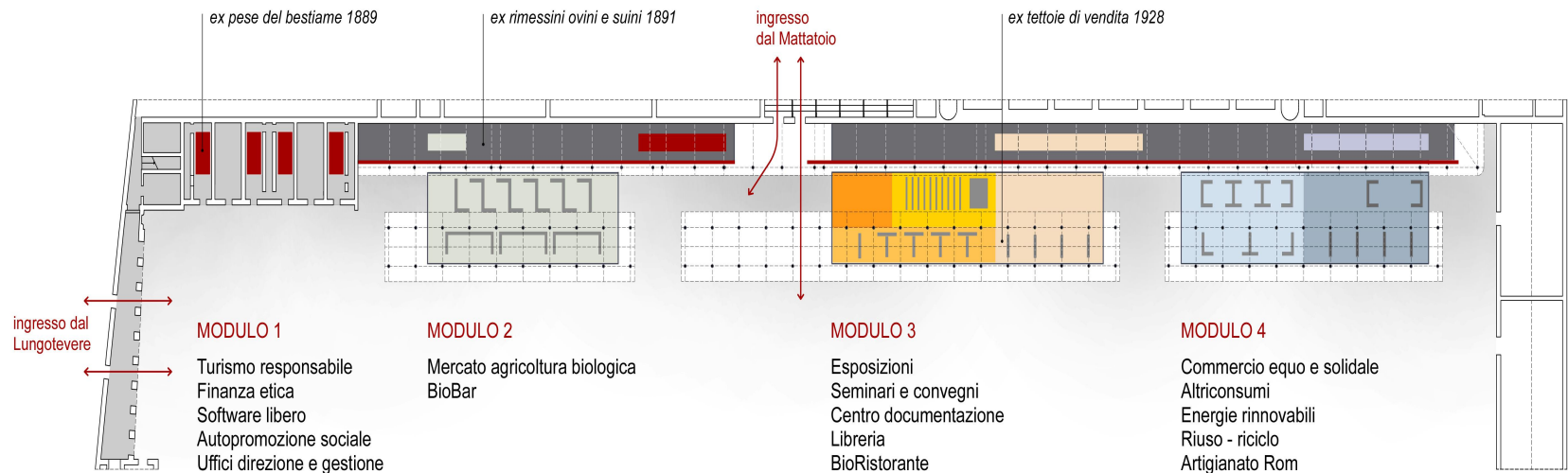
La Città dell'altra economia

Obiettivi:

- Esposizione e vendita di prodotti;
- Progettazione e gestione partecipata;
- Diffusione della cultura e condivisione dei saperi;
- Servizi alle imprese dell'altra economia;
- Archeologia industriale e bioarchitettura.

La Città dell'altra economia

- La distribuzione degli spazi





La Città dell'altra economia

- La distribuzione degli spazi
 - BioEquobar e BioEquoRistorante;
 - Agricoltura biologica;
 - Commercio equo e solidale;
 - Riuso e riciclo;
 - Energie rinnovabili;
 - Finanza etica;
 - Turismo responsabile;
 - Comunicazione aperta;
 - Area esposizioni, centro documentazione, sala convegni



La Città dell'altra economia

- Il modello gestionale

- ✓ Partecipato

- ✓ Auto-organizzato

- ✓ Autofinanziato (escluso lo start-up)

- ✓ Mutualistico e non profit

Quale
formula
corretta?



La Città dell'altra economia

- Lo sviluppo ulteriore del progetto

La Città come centro di un vero e proprio **Distretto dell'economia solidale**: mettere in rete i soggetti, creare piattaforme logistiche e virtuali, avviare servizi comuni, dare maggiori informazioni e garanzie al cittadino



Autopromozione sociale

- Il modello di sviluppo locale implicito
 - ✓ Rete tra territorio, società civile e imprese
 - ✓ Politiche pubbliche di prossimità
 - ✓ Servizi alle imprese (non solo agevolazioni)
 - ✓ Dall'imprenditore all'intraprendente



Autopromozione sociale

- www.autopromozionesociale.it
- www.inversoroma.it
- www.respet.org
- www.romaresponsabile.it
- www.cittadellaltraeconomia.org